

# AC/DC SUBMERGED WELDING Hi 1500SA

세계 최대 Inverter AC/DC 1500A 용접전원



모델		Hi 700	Hi 1500
정격입력	KVA	40	90
입력전압	V	3P 400V±10%	3P 380V/400V±10%
주파수	Hz	60	60
정격 출력 전류	A	700	1500
정격 출력 전압	V	3P 380V/440V±10%	3P 380V/440V±10%
정격 출력 전류 범위	A	250~700	300~1500
정격 출력 전압 범위	V	25~50	25~50
무부하 전압	V	80	80
사용률	%	100	100
무게	kg	160	395
치수(WxDxH)	mm	500x730x860	600x1000x1300

### 패키지 구성

- 용접기
- 캐리지 (SW-41DC) 2레일 (1.8m)
- 컨트롤 케이블 10m
- 접지 케이블 5m
- 용접 케이블 10m
- 입력 케이블 5m

### 옵션

- 캐리지 (탄뎀, 와이드)
- 디지털 캐리지
- 각 케이블 길이
- 아날로그 캐리지

### 추천 용접봉

S-707 x L-8, S-777MX x H14 외

### 제품 특징

- 인버터 용접기 (Hi 700, Hi 1500)
- 자동용접을 위해 고안된 AC/DC 겸용 파워소스
- 높은 전류가 필요한 SAW 용접 가능
- 정밀하게 컨트롤된 출력으로 생산성과 품질을 향상

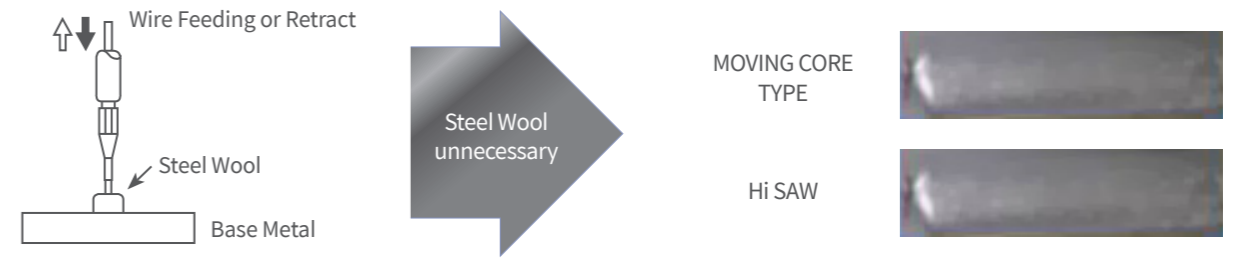
#### 다양한 용접 출력 특성

- ▶ 모드 스위치를 조작하여 출력특성 선택 가능 (AC/DC, CC/CV, AC 주파수, 아날로그 캐리지 / 디지털 캐리지)

#### 안정성

- ▶ 과열, 과전류, 단락 등으로 기기를 보호하여 오랜 수명보장
- ▶ 입력전원 변화 (±10%)에도 용접출력의 안정성 보장

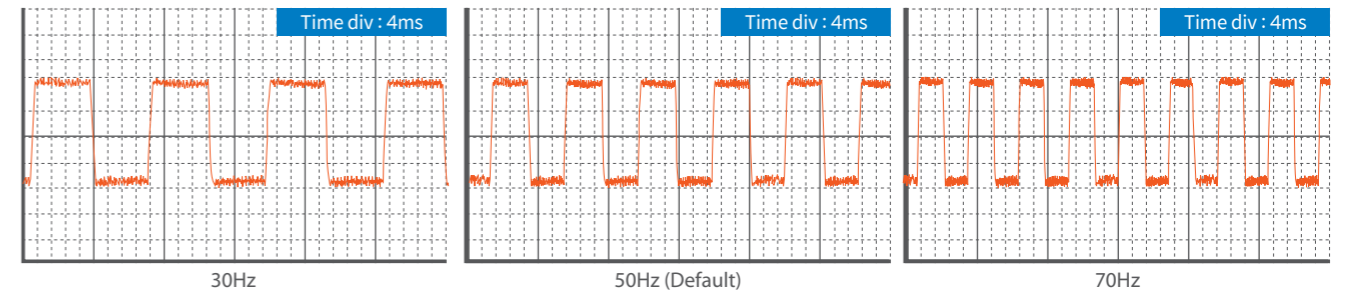
## Steel Wool 없이 우수한 아크스타트



- Moving core : 가동철심형 타입
- Hi saw : 인버터 타입

## 주파수 변경이 가능한 AC 출력 제어

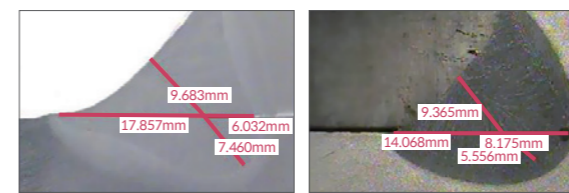
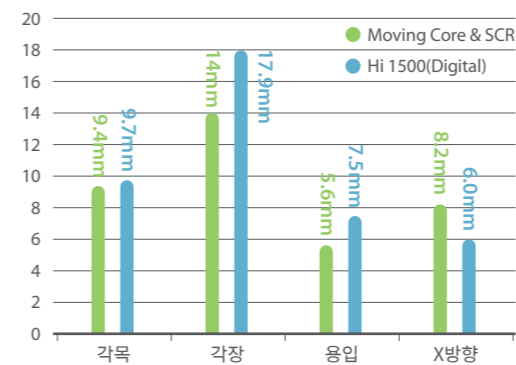
모재에 따른 최적의 용접성 및 용접 품질



## 용접성 비교

### DIGITAL과 SCR 용접기 비교

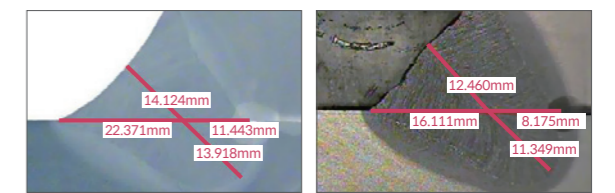
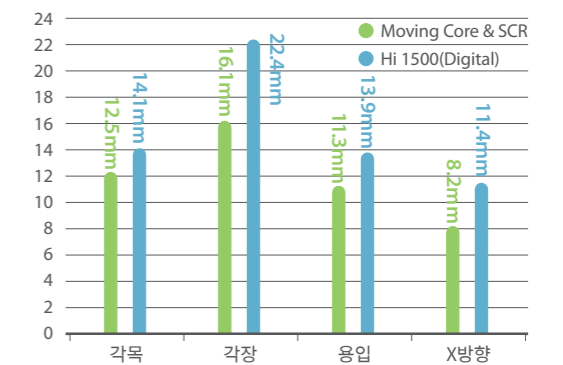
< Leading : 900A, Trailing : 800A, 70cpm >



Hi 1500 (DIGITAL)

Moving Core & SCR

< Leading : 1250A, Trailing : 1000A, 70cpm >



Hi 1500 (DIGITAL)

Moving Core & SCR